

Monsieur Propre
Nettoyage
Monsieur PROPRES David
16 Rue de Toulouse BP 123
33000 BORDEAUX
05 01 01 01 01

Dossier Prévisionnel

Sur 3 exercices
De 01/2012 à 12/2014

CABINET EXPERT ATLANTIQUE

5 rue de l'océan

44800 SAINT HERBLAIN

02 40 41 41 42

www.cabinetexpertatlantique.fr



Sommaire

Introduction	3
Description du projet	4
Investissements	5
Financements des investissements	5
Remboursements des emprunts	5
Personnel	6
Salaire brut	6
Charges sociales	6
Charges externes	7
Impôts et taxes	7
Amortissements	7
Compte de résultat	8
Soldes intermédiaires de gestion	10
Capacité d'autofinancement	10
Ratios d'exploitation	11
Seuil de rentabilité économique	12
Besoins en fonds de roulement	13
Plan de financement	14
Etat de trésorerie	14
Bilan	15
Ratios de structure	15
Synthèse	16
Trésorerie (N)	18
Trésorerie (N+1)	18
Trésorerie (N+2)	18
TVA (N)	20
TVA (N+1)	20
TVA (N+2)	20



[Partie rédactionnelle du responsable du dossier]

1. Note de l'expert-comptable

Compte tenu des informations reçues par Monsieur PROPRES David et des hypothèses retenues, nous avons élaboré ce dossier prévisionnel dans le respect des obligations fiscales et sociales en vigueur à ce jour.

Cette étude prévisionnelle fait suite à notre lettre de mission préalable dont l'objet est le suivant : Développement de l'activité de l'entreprise Monsieur Propre.

Le dossier prévisionnel ci-joint porte sur 3 exercices pour la période de 01/2012 à 12/2014.

2. Présentation du projet

Le projet

Monsieur PROPRES David envisage de créer la société Monsieur Propre, à compter de 01/2012. L'activité principale de ce projet sera Nettoyage. Le siège social est situé 16 Rue de Toulouse, BP 123, 33000 BORDEAUX.

Le porteur de projet

Monsieur PROPRES David dispose d'ores et déjà :

- d'un téléphone : 05 01 01 01 01,
- d'un fax : 05 01 01 01 02,
- d'une adresse mail : contact@monsieur-propre.fr.

Vous trouverez ci-après dans la description du projet, le détail du profil de Monsieur PROPRES David.

3. Structure juridique

La structure juridique choisie est : Entreprise individuelle.
Monsieur PROPRES David aura le statut de Entrepreneur individuel.



Description du projet

[Partie rédactionnelle du client]

Le profil du porteur de projet :

[e-création] : insérer chapitre "Profil".

[Données personnelles, Situation professionnelle, CV]

Description du projet :

[e-création] : insérer chapitre "Projet", "Marché", "Marketing", "Organisation".

[Projet : Description, Faits marquants, Nom de l'entreprise, Franchise]

[Marché : Produits / Services, Etude de marché, Concurrence, Réglementation, Fournisseurs, Saisonnalité]

[Marketing : Politique de prix, Circuit de distribution, Communication, Prospection, Clients potentiels]

[Organisation : Forme juridique, Lieu de travail, Clôture d'exercice, Gestion administrative, Banques, Conseils]



Investissements et financements

Les investissements prévus sur la période :

Investissements	2012	2013	2014
Immobilisations incorporelles	150 000 €		
<i>Fonds de commerce Nantes</i>	<i>150 000 €</i>		
Immobilisations corporelles	12 000 €		
<i>Matériel de transport</i>	<i>10 000 €</i>		
<i>Mat de bureau</i>	<i>2 000 €</i>		
Total des investissements à réaliser	162 000 €		
Immobilisations existantes	66 611 €	225 611 €	225 611 €
Cessions d'immobilisations	3 000 €		
Total des immobilisations	225 611 €	225 611 €	225 611 €
Crédits-bails	10 000 €		
<i>C3</i>	<i>10 000 €</i>		

Le financement des investissements :

Financements des investissements	2012	2013	2014
Emprunts	150 000 €		
<i>Emprunt</i>	<i>150 000 €</i>		
Ressources sur cessions	500 €		
<i>CitroPIPO Jumpy</i>	<i>500 €</i>		
Total des financements	150 500 €		
Ecart de financement	-11 500 €		
Crédits-bails	10 000 €		
<i>C3</i>	<i>10 000 €</i>		

Le détail des remboursements d'emprunts :

Remboursements des emprunts	2012	2013	2014
Capital remboursé	30 306 €	31 245 €	29 929 €
<i>Emprunt Banque</i>	<i>3 219 €</i>	<i>2 773 €</i>	
<i>Emprunt</i>	<i>27 087 €</i>	<i>28 472 €</i>	<i>29 929 €</i>
Charges d'intérêts	7 205 €	5 820 €	4 043 €
<i>Emprunt Banque</i>	<i>320 €</i>	<i>320 €</i>	
<i>Emprunt</i>	<i>6 885 €</i>	<i>5 500 €</i>	<i>4 043 €</i>
Echéances d'emprunts	37 511 €	37 065 €	33 972 €
<i>Emprunt Banque</i>	<i>3 539 €</i>	<i>3 093 €</i>	
<i>Emprunt</i>	<i>33 972 €</i>	<i>33 972 €</i>	<i>33 972 €</i>
Capital restant dû	122 913 €	94 441 €	64 512 €
<i>Emprunt</i>	<i>122 913 €</i>	<i>94 441 €</i>	<i>64 512 €</i>



Salaires et charges sociales

Les rémunérations annuelles du personnel :

Personnel	2012	%	2013	%	2014	C.S. Sal.	C.S. Pat.
Personnel de nettoyage	115 500 €	5%	121 275 €	5%	127 339 €	20%	15%
JFD	44 000 €		44 000 €		44 000 €	20%	45%
Personnel Nantes	50 000 €	10%	55 000 €	9,09%	60 000 €	20%	45%

Le détail des salaires bruts et des charges sociales :

Salaire brut	2012	2013	2014
Salariés	209 500 €	220 275 €	231 339 €
<i>Personnel de nettoyage</i>	<i>115 500 €</i>	<i>121 275 €</i>	<i>127 339 €</i>
<i>JFD</i>	<i>44 000 €</i>	<i>44 000 €</i>	<i>44 000 €</i>
<i>Personnel Nantes</i>	<i>50 000 €</i>	<i>55 000 €</i>	<i>60 000 €</i>

Charges sociales	2012	2013	2014
Salariés	59 624 €	62 736 €	65 901 €
<i>Personnel de nettoyage</i>	<i>17 328 €</i>	<i>18 192 €</i>	<i>19 103 €</i>
<i>JFD</i>	<i>19 798 €</i>	<i>19 798 €</i>	<i>19 798 €</i>
<i>Personnel Nantes</i>	<i>22 498 €</i>	<i>24 746 €</i>	<i>27 000 €</i>
Cotisations TNS	37 562 €	40 210 €	42 358 €
<i>Allocation familiale</i>	<i>7 301 €</i>	<i>8 076 €</i>	<i>8 837 €</i>
<i>Maladie / Maternité, Indemnités journalières</i>	<i>9 135 €</i>	<i>10 083 €</i>	<i>11 012 €</i>
<i>Retraite, Invalidité / Décès</i>	<i>16 257 €</i>	<i>16 703 €</i>	<i>16 703 €</i>
<i>CSG + CRDS non déductible</i>	<i>4 869 €</i>	<i>5 348 €</i>	<i>5 806 €</i>



Frais généraux prévisionnels

Les charges externes prévues :

Charges externes	2012	2013	2014
Fournitures consommables	12 350 €	12 784 €	13 235 €
<i>Produits d'entretien</i>	<i>1 650 €</i>	<i>1 683 €</i>	<i>1 717 €</i>
<i>Carburant</i>	<i>4 000 €</i>	<i>4 200 €</i>	<i>4 410 €</i>
<i>Petit équipement</i>	<i>2 500 €</i>	<i>2 575 €</i>	<i>2 652 €</i>
<i>Fournitures administratives</i>	<i>200 €</i>	<i>206 €</i>	<i>212 €</i>
<i>Vêtement de travail</i>	<i>4 000 €</i>	<i>4 120 €</i>	<i>4 244 €</i>
Services extérieurs	21 991 €	21 916 €	22 496 €
<i>Charges constatées d'avance</i>	<i>141 €</i>		
<i>Location immobilière</i>	<i>6 000 €</i>	<i>6 120 €</i>	<i>6 242 €</i>
<i>Location de matériels</i>	<i>2 000 €</i>	<i>2 060 €</i>	<i>2 122 €</i>
<i>Primes d'assurances</i>	<i>2 500 €</i>	<i>2 575 €</i>	<i>2 652 €</i>
<i>Rémunération d'intermédiaires</i>	<i>100 €</i>	<i>103 €</i>	<i>106 €</i>
<i>Honoraires comptables / juridiques</i>	<i>8 000 €</i>	<i>8 240 €</i>	<i>8 487 €</i>
<i>Publicité, publications</i>	<i>1 000 €</i>	<i>500 €</i>	<i>500 €</i>
<i>Missions, réceptions</i>	<i>200 €</i>	<i>206 €</i>	<i>212 €</i>
<i>Frais postaux</i>	<i>350 €</i>	<i>361 €</i>	<i>372 €</i>
<i>Frais télécommunications</i>	<i>1 500 €</i>	<i>1 545 €</i>	<i>1 591 €</i>
<i>Services bancaires</i>	<i>200 €</i>	<i>206 €</i>	<i>212 €</i>
Loyers de crédit-bail	2 820 €	2 820 €	2 820 €
<i>C3</i>	<i>2 820 €</i>	<i>2 820 €</i>	<i>2 820 €</i>
Total	37 161 €	37 520 €	38 551 €

Les impôts et taxes de la période :

Impôts et taxes	2012	2013	2014
Contribution Economique Territoriale (CET)	1 200 €	600 €	600 €
Taxe d'apprentissage	1 048 €	1 101 €	1 157 €
Formation professionnelle	1 152 €	1 212 €	1 272 €
CSG déductible, FPC	8 666 €	9 508 €	10 313 €
Total	12 066 €	12 421 €	13 342 €

Le détail des amortissements :

Amortissements	2012	2013	2014
Amortissements incorporels	5 000 €		
<i>Fonds commercial</i>	<i>5 000 €</i>		
Amortissements corporels	5 109 €	5 514 €	2 400 €
<i>Matériel et Outillage</i>	<i>878 €</i>	<i>765 €</i>	
<i>Matériel de transport</i>	<i>2 992 €</i>	<i>2 110 €</i>	
<i>Matériel de bureau</i>	<i>239 €</i>	<i>239 €</i>	
<i>Matériel de transport</i>	<i>833 €</i>	<i>2 000 €</i>	<i>2 000 €</i>
<i>Mat de bureau</i>	<i>167 €</i>	<i>400 €</i>	<i>400 €</i>
Total	10 109 €	5 514 €	2 400 €



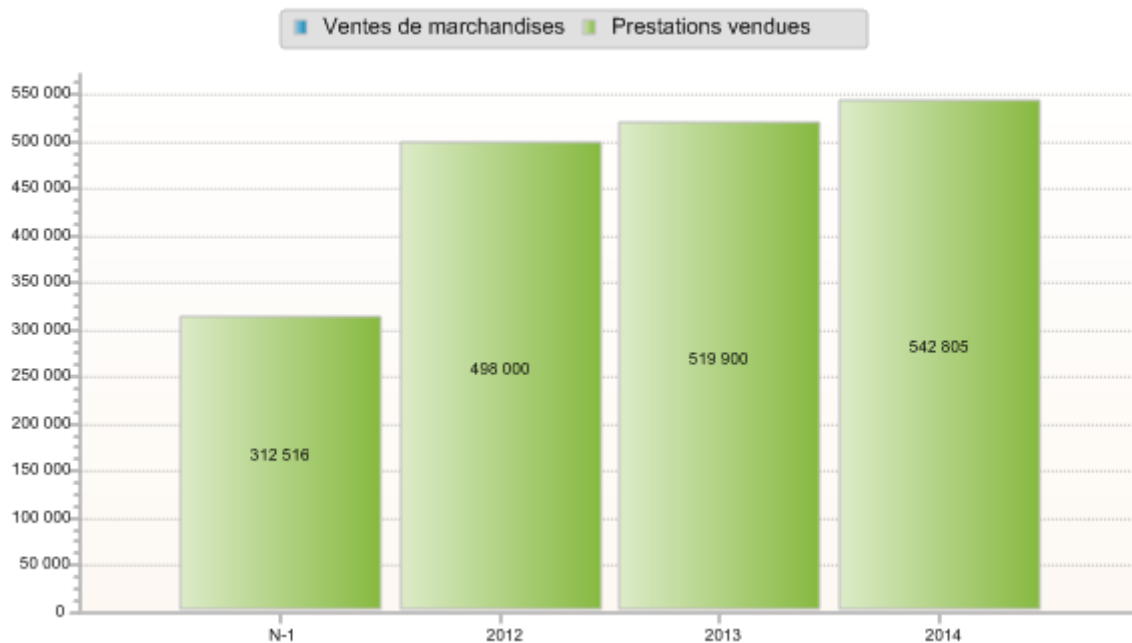
Compte de résultat prévisionnel

Évolution du compte de résultat :

Compte de résultat	N-1	%	2012	%	2013	%	2014	%
Ventes de marchandises	1 083 €	0%	1 200 €	0%	1 260 €	0%	1 323 €	0%
Prestations vendues	312 516 €	100%	498 000 €	100%	519 900 €	100%	542 805 €	100%
Chiffre d'affaires	313 599 €	100%	499 200 €	100%	521 160 €	100%	544 128 €	100%
Autres produits d'exploitation	164 €	0%						
Total des produits d'exploitation	313 763 €	100%	499 200 €	100%	521 160 €	100%	544 128 €	100%
Achats effectués de marchandises			650 €	0%	633 €	0%	664 €	0%
Variation de stock de marchandises			-50 €	0%	-3 €		-2 €	
Achats effectués de matières	6 129 €	2%						
Fournitures consommables			12 350 €	2%	12 784 €	2%	13 235 €	2%
Services extérieurs			21 991 €	4%	21 916 €	4%	22 496 €	4%
Loyers de crédit-bail			2 820 €	1%	2 820 €	1%	2 820 €	1%
Charges externes	19 847 €	6%	37 161 €	7%	37 520 €	7%	38 551 €	7%
Impôts et taxes	1 771 €	1%	12 066 €	2%	12 421 €	2%	13 342 €	2%
Salaire brut (Salariés)	160 000 €	51%	209 500 €	42%	220 275 €	42%	231 339 €	43%
Charges sociales (Salariés)			59 624 €	12%	62 736 €	12%	65 901 €	12%
Cotisations TNS			37 562 €	8%	40 210 €	8%	42 358 €	8%
Charges de personnel	196 583 €	63%	306 686 €	61%	323 221 €	62%	339 598 €	62%
Dotations aux amortissements	4 109 €	1%	10 109 €	2%	5 514 €	1%	2 400 €	0%
Autres charges d'exploitation	59 €	0%						
Total des charges d'exploitation	228 498 €	73%	366 622 €	73%	379 306 €	73%	394 553 €	73%
Résultat d'exploitation	85 265 €	27%	132 578 €	27%	141 854 €	27%	149 575 €	27%
Produits financiers	2 142 €	1%	3 572 €	1%	5 790 €	1%	8 306 €	2%
Charges financières	320 €	0%	7 205 €	1%	5 820 €	1%	4 043 €	1%
Résultat financier	1 822 €	1%	-3 633 €	-1%	-30 €	0%	4 263 €	1%
Résultat courant	87 087 €	28%	128 945 €	26%	141 824 €	27%	153 838 €	28%
Produits exceptionnels			500 €	0%				
Résultat exceptionnel			500 €	0%				
Résultat de l'exercice	87 087 €	28%	129 445 €	26%	141 824 €	27%	153 838 €	28%

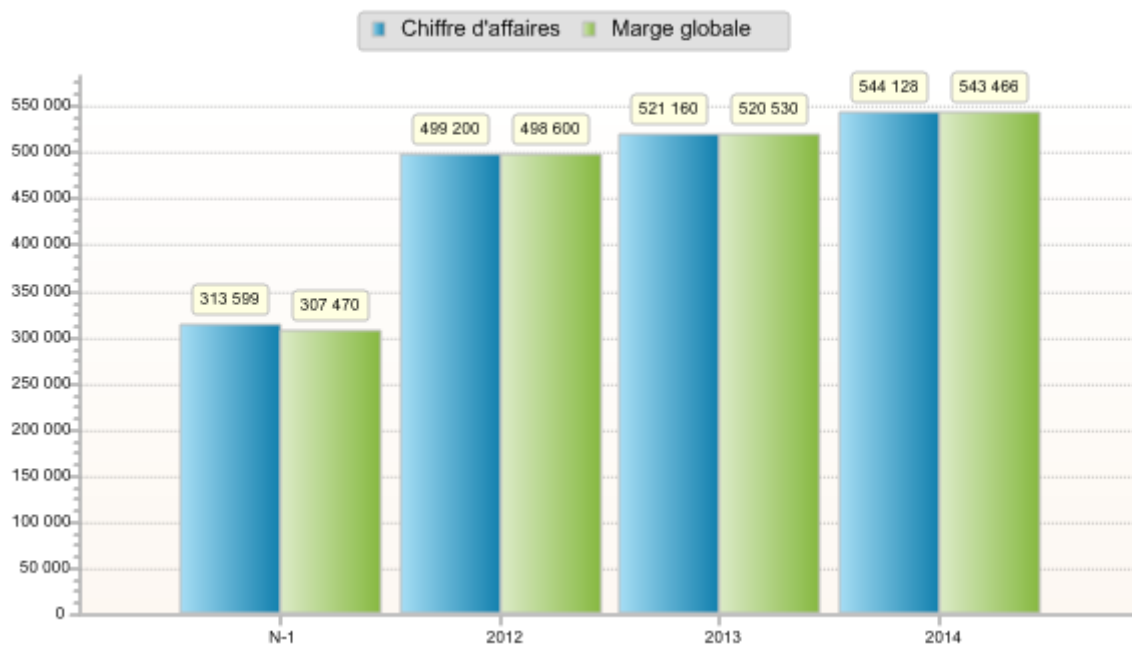


Chiffre d'affaires global



Évolution du chiffre d'affaires

Marge globale



Évolution de la marge



Soldes intermédiaires de gestion

L'évolution des soldes intermédiaires de gestion :

Soldes intermédiaires de gestion	N-1	%	2012	%	2013	%	2014	%
Chiffre d'affaires	313 599 €	100%	499 200 €	100%	521 160 €	100%	544 128 €	100%
Ventes + Production réelle	313 599 €	100%	499 200 €	100%	521 160 €	100%	544 128 €	100%
Achats consommés	6 129 €	2%	600 €	0%	630 €	0%	662 €	0%
Marge globale	307 470 €	98%	498 600 €	100%	520 530 €	100%	543 466 €	100%
Charges externes	19 847 €	6%	37 161 €	7%	37 520 €	7%	38 551 €	7%
Valeur ajoutée	287 623 €	92%	461 439 €	92%	483 010 €	93%	504 915 €	93%
Impôts et taxes	1 771 €	1%	12 066 €	2%	12 421 €	2%	13 342 €	2%
Charges de personnel	196 583 €	63%	306 686 €	61%	323 221 €	62%	339 598 €	62%
Excédent brut d'exploitation	89 269 €	28%	142 687 €	29%	147 368 €	28%	151 975 €	28%
Autres produits d'exploitation	164 €	0%						
Dotations aux amortissements	4 109 €	1%	10 109 €	2%	5 514 €	1%	2 400 €	0%
Autres charges d'exploitation	59 €	0%						
Résultat d'exploitation	85 265 €	27%	132 578 €	27%	141 854 €	27%	149 575 €	27%
Produits financiers	2 142 €	1%	3 572 €	1%	5 790 €	1%	8 306 €	2%
Charges financières	320 €	0%	7 205 €	1%	5 820 €	1%	4 043 €	1%
Résultat financier	1 822 €	1%	-3 633 €	-1%	-30 €	0%	4 263 €	1%
Résultat courant	87 087 €	28%	128 945 €	26%	141 824 €	27%	153 838 €	28%
Produits exceptionnels			500 €	0%				
Résultat exceptionnel			500 €	0%				
Résultat de l'exercice	87 087 €	28%	129 445 €	26%	141 824 €	27%	153 838 €	28%
Capacité d'autofinancement	91 196 €	29%	139 054 €	28%	147 338 €	28%	156 238 €	29%

Capacité d'autofinancement

La capacité d'autofinancement sur la période :

Capacité d'autofinancement	2012	2013	2014
Résultat de l'exercice	129 445 €	141 824 €	153 838 €
+ Dotations aux amortissements	10 109 €	5 514 €	2 400 €
- Ventes d'immobilisations	500 €		
Capacité d'autofinancement	139 054 €	147 338 €	156 238 €
- Remboursement des emprunts	30 306 €	31 245 €	29 929 €
- Prélèvements	36 000 €	36 000 €	36 000 €
Autofinancement net	72 748 €	80 093 €	90 309 €



Ratios d'exploitation

Analyse des ratios d'exploitation :

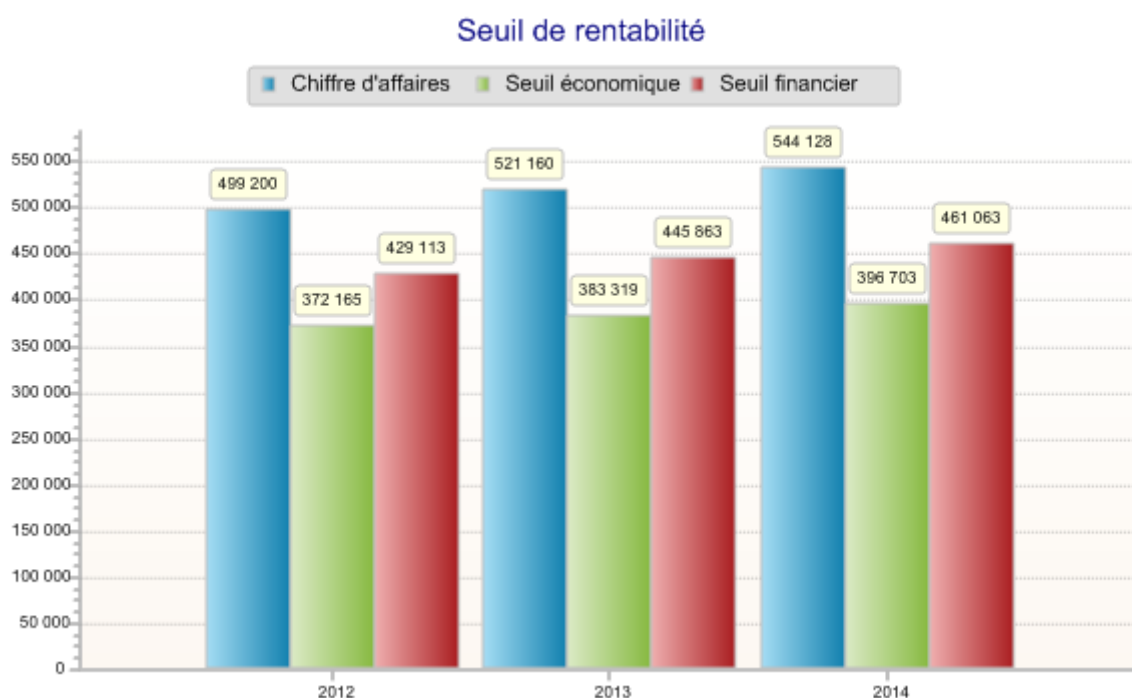
Ratios d'exploitation	2012	2013	2014	Secteur
Chiffre d'affaires	100%	100%	100%	100%
Ventes + Production réelle	100%	100%	100%	100%
Achats consommés	0%	0%	0%	3%
Marge globale	100%	100%	100%	97%
Charges externes	7%	7%	7%	23%
Valeur ajoutée	92%	93%	93%	74%
Impôts et taxes	2%	2%	2%	
Charges de personnel	61%	62%	62%	67%
Excédent brut d'exploitation	29%	28%	28%	5%
Dotations aux amortissements	2%	1%	0%	
Résultat d'exploitation	27%	27%	27%	3%
Produits financiers	1%	1%	2%	
Charges financières	1%	1%	1%	
Résultat financier	-1%	0%	1%	0%
Résultat courant	26%	27%	28%	3%
Produits exceptionnels	0%			
Résultat exceptionnel	0%			0%
Résultat de l'exercice	26%	27%	28%	3%



Seuil de rentabilité

Le seuil de rentabilité économique :

Seuil de rentabilité économique	2012	2013	2014
Ventes + Production réelle	499 200 €	521 160 €	544 128 €
Achats consommés	600 €	630 €	662 €
Autres coûts variables	5 975 €	6 160 €	6 348 €
Total des coûts variables	6 575 €	6 790 €	7 010 €
Marge sur coût variable	492 625 €	514 370 €	537 118 €
Taux de marge sur coût variable (%)	98,68%	98,70%	98,71%
Coûts fixes	367 252 €	378 336 €	391 586 €
Total des charges	373 827 €	385 126 €	398 596 €
Résultat courant avant impôt	128 945 €	141 824 €	153 838 €
Seuil de rentabilité	372 165 €	383 319 €	396 703 €
Excédent / Insuffisance	127 035 €	137 841 €	147 425 €
Point mort (jours)	268 jours	265 jours	262 jours



Évolution du seuil de rentabilité



Besoin en fonds de roulement

Évolution du besoin en fonds de roulement :

Besoins en fonds de roulement	31/12/2011	31/12/2012	31/12/2013	31/12/2014
Stocks de marchandises		50 €	53 €	55 €
Créances clients	42 504 €	66 300 €	69 214 €	72 263 €
Autres créances	102 €			
Charges constatées d'avance	141 €			
Besoins d'exploitation (Total)	42 747 €	66 350 €	69 267 €	72 318 €
Autres besoins (Total)		382 €	578 €	799 €
Total des besoins	42 747 €	66 732 €	69 845 €	73 117 €
Dettes fournisseurs	5 161 €	165 €	167 €	171 €
Dettes fiscales et sociales	36 632 €	25 898 €	27 189 €	28 511 €
Ressources d'exploitation	41 793 €	26 063 €	27 356 €	28 682 €
Total des ressources	41 793 €	26 063 €	27 356 €	28 682 €
Variation du B.F.R.	954 €	39 715 €	1 820 €	1 946 €
Besoins en fonds de roulement	954 €	40 669 €	42 489 €	44 435 €



Plan de financement

Le plan de financement sur la période :

Plan de financement	2012	2013	2014
Immobilisations	162 000 €		
Variation du B.F.R.	39 715 €	1 820 €	1 946 €
Remboursements d'emprunts	30 306 €	31 245 €	29 929 €
Prélèvements de l'exploitant	36 000 €	36 000 €	36 000 €
Total des besoins	268 021 €	69 065 €	67 875 €
Souscription d'emprunts	150 000 €		
Ventes d'immobilisations	500 €		
Capacité d'autofinancement	139 054 €	147 338 €	156 238 €
Total des ressources	289 554 €	147 338 €	156 238 €
Variation de trésorerie	21 533 €	78 273 €	88 363 €
Solde de trésorerie	152 919 €	231 192 €	319 555 €

Etat de trésorerie

L'évolution du solde de trésorerie :

Etat de trésorerie	N-1	2012	2013	2014
Fonds de roulement	132 340 €	193 588 €	273 681 €	363 990 €
Besoins en fonds de roulement	954 €	40 669 €	42 489 €	44 435 €
Solde de trésorerie	131 386 €	152 919 €	231 192 €	319 555 €



Bilan prévisionnel

Le bilan prévisionnel de la période :

Bilan	31/12/2011	31/12/2012	31/12/2013	31/12/2014
Immobilisations	66 611 €	225 611 €	225 611 €	225 611 €
- Amortissements, Provisions	7 283 €	14 392 €	19 906 €	22 306 €
Immobilisations nettes	59 328 €	211 219 €	205 705 €	203 305 €
Stocks, Encours de production		50 €	53 €	55 €
Créances clients	42 504 €	66 300 €	69 214 €	72 263 €
Autres créances	102 €			
Disponibilités	131 386 €	153 301 €	231 770 €	320 354 €
Actif circulant	173 992 €	219 651 €	301 037 €	392 672 €
Comptes de régularisation	141 €			
Total de l'actif	233 461 €	430 870 €	506 742 €	595 977 €
Capital individuel	120 148 €	185 300 €	278 745 €	384 569 €
Compte de l'exploitant		-36 000 €	-36 000 €	-36 000 €
Résultat de l'exercice	65 152 €	129 445 €	141 824 €	153 838 €
Capitaux propres	185 300 €	278 745 €	384 569 €	502 407 €
Emprunts et dettes assimilés	6 368 €	126 062 €	94 817 €	64 888 €
Dettes fournisseurs	5 161 €	165 €	167 €	171 €
Dettes fiscales et sociales	36 632 €	25 898 €	27 189 €	28 511 €
Total des dettes	48 161 €	152 125 €	122 173 €	93 570 €
Total du passif	233 461 €	430 870 €	506 742 €	595 977 €

Ratios de structure

Ratios de structure	2012	2013	2014	Secteur
Délai des stocks de marchandises	30 jours	29 jours	29 jours	
Délai des créances clients	40 jours	40 jours	40 jours	55 jours
Délai des dettes fournisseurs	1 jour	1 jour	1 jour	40 jours
Autonomie financière à long terme	64,69%	75,89%	84,30%	46,75%
Solvabilité à moyen terme	831,10%	1085,91%	1351,80%	2,48%
Solvabilité à court terme	830,91%	1085,72%	1351,61%	2,46%
Taux d'endettement	45,09%	24,56%	12,84%	119,56%
Capacité de remboursement des emprunts	1 an	1 an	0 an	





Annexes



Analyse de l'évolution du solde de trésorerie sur la période :

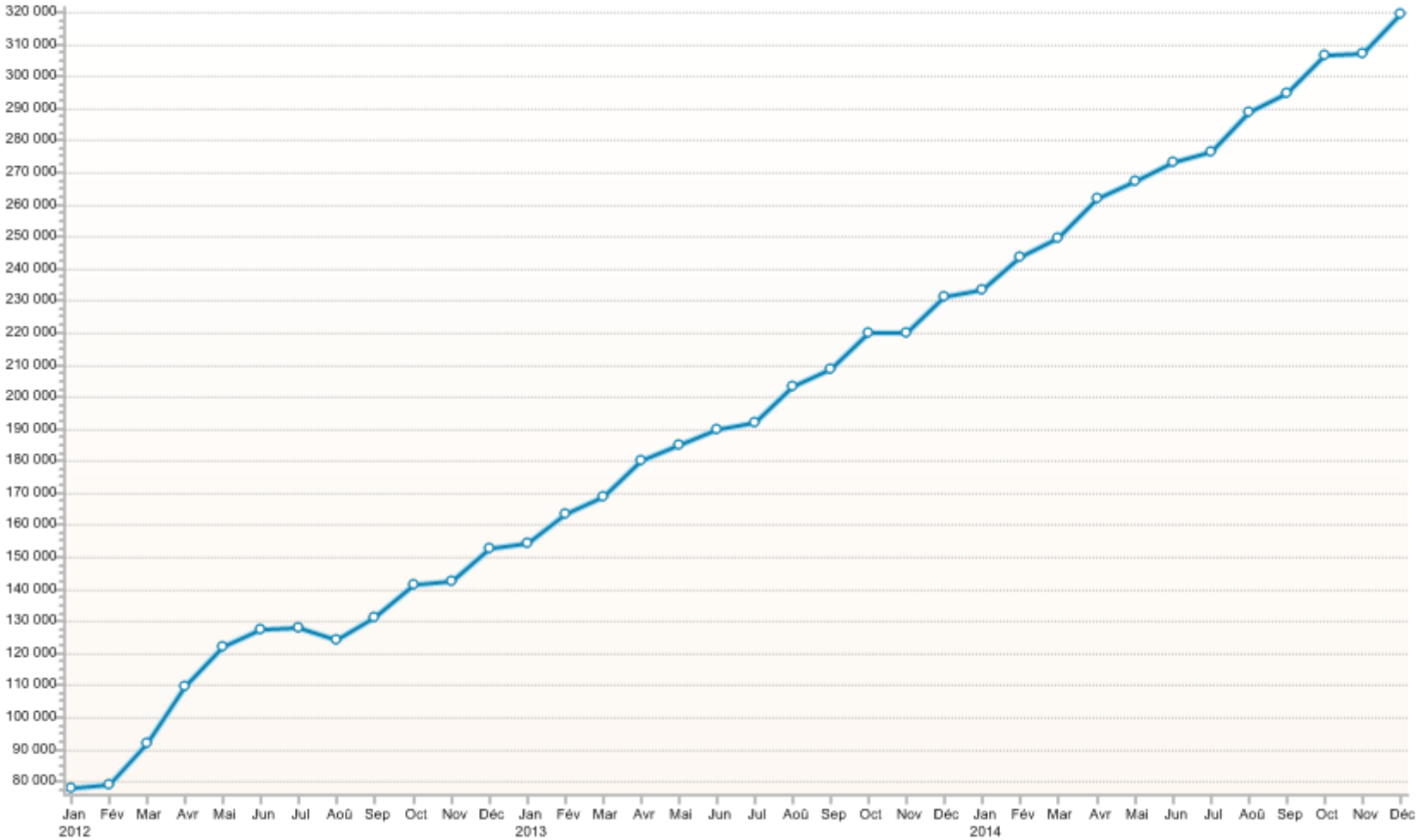
Trésorerie (N)	Jan 2012	Fév 2012	Mar 2012	Avr 2012	Mai 2012	Jun 2012	Jul 2012	Aoû 2012	Sep 2012	Oct 2012	Nov 2012	Déc 2012	Total
Encaissements	192 504 €	33 403 €	49 952 €	49 983 €	50 028 €	50 060 €	50 072 €	50 074 €	50 064 €	50 083 €	50 706 €	50 111 €	727 040 €
Décaissements	245 939 €	32 209 €	37 417 €	32 209 €	37 190 €	45 054 €	49 174 €	54 198 €	42 702 €	39 846 €	49 622 €	39 949 €	705 509 €
Solde précédent	131 386 €	77 951 €	79 145 €	91 680 €	109 454 €	122 292 €	127 298 €	128 196 €	124 072 €	131 434 €	141 671 €	142 755 €	
Variation de la trésorerie	-53 435 €	1 194 €	12 535 €	17 774 €	12 838 €	5 006 €	898 €	-4 124 €	7 362 €	10 237 €	1 084 €	10 162 €	
Solde de trésorerie	77 951 €	79 145 €	91 680 €	109 454 €	122 292 €	127 298 €	128 196 €	124 072 €	131 434 €	141 671 €	142 755 €	152 917 €	
Encours clients	49 754 €	66 300 €	66 300 €	66 300 €	66 300 €	66 300 €	66 300 €	66 300 €	66 300 €	66 300 €	66 300 €	66 300 €	

Trésorerie (N+1)	Jan 2013	Fév 2013	Mar 2013	Avr 2013	Mai 2013	Jun 2013	Jul 2013	Aoû 2013	Sep 2013	Oct 2013	Nov 2013	Déc 2013	Total
Encaissements	50 136 €	51 601 €	52 351 €	52 364 €	52 392 €	52 404 €	52 417 €	52 422 €	52 450 €	52 464 €	52 491 €	52 492 €	625 984 €
Décaissements	48 919 €	42 128 €	47 004 €	41 365 €	47 559 €	47 098 €	50 317 €	41 365 €	47 098 €	41 365 €	52 140 €	41 381 €	547 739 €
Solde précédent	152 917 €	154 134 €	163 607 €	168 954 €	179 953 €	184 786 €	190 092 €	192 192 €	203 249 €	208 601 €	219 700 €	220 051 €	
Variation de la trésorerie	1 217 €	9 473 €	5 347 €	10 999 €	4 833 €	5 306 €	2 100 €	11 057 €	5 352 €	11 099 €	351 €	11 111 €	
Solde de trésorerie	154 134 €	163 607 €	168 954 €	179 953 €	184 786 €	190 092 €	192 192 €	203 249 €	208 601 €	219 700 €	220 051 €	231 162 €	
Encours clients	68 488 €	69 214 €	69 214 €	69 214 €	69 214 €	69 214 €	69 214 €	69 214 €	69 214 €	69 214 €	69 214 €	69 214 €	

Trésorerie (N+2)	Jan 2014	Fév 2014	Mar 2014	Avr 2014	Mai 2014	Jun 2014	Jul 2014	Aoû 2014	Sep 2014	Oct 2014	Nov 2014	Déc 2014	Total
Encaissements	52 520 €	54 054 €	54 841 €	54 856 €	54 886 €	54 899 €	54 914 €	54 922 €	54 952 €	54 967 €	54 998 €	54 999 €	655 808 €
Décaissements	50 302 €	43 560 €	48 898 €	42 759 €	49 477 €	48 998 €	51 711 €	42 759 €	48 998 €	42 759 €	54 504 €	42 765 €	567 490 €
Solde précédent	231 162 €	233 380 €	243 874 €	249 817 €	261 914 €	267 323 €	273 224 €	276 427 €	288 590 €	294 544 €	306 752 €	307 246 €	
Variation de la trésorerie	2 218 €	10 494 €	5 943 €	12 097 €	5 409 €	5 901 €	3 203 €	12 163 €	5 954 €	12 208 €	494 €	12 234 €	
Solde de trésorerie	233 380 €	243 874 €	249 817 €	261 914 €	267 323 €	273 224 €	276 427 €	288 590 €	294 544 €	306 752 €	307 246 €	319 480 €	
Encours clients	71 503 €	72 263 €	72 263 €	72 263 €	72 263 €	72 263 €	72 263 €	72 263 €	72 263 €	72 263 €	72 263 €	72 263 €	



Solde de trésorerie



Évolution du solde de trésorerie sur la période 01/2012 à 12/2014



Détail du tableau de TVA sur la période :

TVA (N)	Jan 2012	Fév 2012	Mar 2012	Avr 2012	Mai 2012	Jun 2012	Jul 2012	Aoû 2012	Sep 2012	Oct 2012	Nov 2012	Déc 2012	Total
TVA collectée	9 416 €	6 259 €	8 154 €	8 154 €	8 154 €	8 154 €	8 154 €	8 154 €	8 154 €	8 154 €	8 252 €	8 154 €	97 313 €
<i>TVA collectée N-1</i>	<i>6 966 €</i>												<i>6 966 €</i>
<i>TVA sur cessions</i>											<i>98 €</i>		<i>98 €</i>
<i>TVA sur ventes</i>		<i>20 €</i>	<i>20 €</i>	<i>20 €</i>	<i>20 €</i>	<i>20 €</i>	<i>20 €</i>	<i>20 €</i>	<i>20 €</i>	<i>20 €</i>	<i>20 €</i>	<i>20 €</i>	<i>220 €</i>
<i>TVA sur prestations</i>	<i>2 450 €</i>	<i>6 239 €</i>	<i>8 134 €</i>	<i>8 134 €</i>	<i>8 134 €</i>	<i>8 134 €</i>	<i>8 134 €</i>	<i>8 134 €</i>	<i>8 134 €</i>	<i>8 134 €</i>	<i>8 134 €</i>	<i>8 134 €</i>	<i>90 029 €</i>
TVA déductible	30 019 €	517 €	517 €	517 €	517 €	517 €	517 €	2 869 €	517 €	517 €	517 €	517 €	38 058 €
<i>TVA déductible N-1</i>	<i>102 €</i>												<i>102 €</i>
<i>TVA sur immobilisations</i>	<i>29 400 €</i>							<i>2 352 €</i>					<i>31 752 €</i>
<i>TVA sur achats de marchandises</i>	<i>11 €</i>	<i>11 €</i>	<i>11 €</i>	<i>11 €</i>	<i>11 €</i>	<i>11 €</i>	<i>11 €</i>	<i>11 €</i>	<i>11 €</i>	<i>11 €</i>	<i>11 €</i>	<i>11 €</i>	<i>132 €</i>
<i>TVA sur frais</i>	<i>506 €</i>	<i>506 €</i>	<i>506 €</i>	<i>506 €</i>	<i>506 €</i>	<i>506 €</i>	<i>506 €</i>	<i>506 €</i>	<i>506 €</i>	<i>506 €</i>	<i>506 €</i>	<i>506 €</i>	<i>6 072 €</i>
TVA due		5 742 €	7 637 €	7 637 €	7 637 €	7 637 €	7 637 €	5 285 €	7 637 €	7 637 €	7 735 €	7 637 €	79 858 €
Crédit à reporter		20 603 €	14 861 €	7 224 €									
Crédit de TVA	20 603 €	14 861 €	7 224 €										
TVA à payer				413 €	7 637 €	7 637 €	7 637 €	5 285 €	7 637 €	7 637 €	7 735 €	7 637 €	59 255 €

