

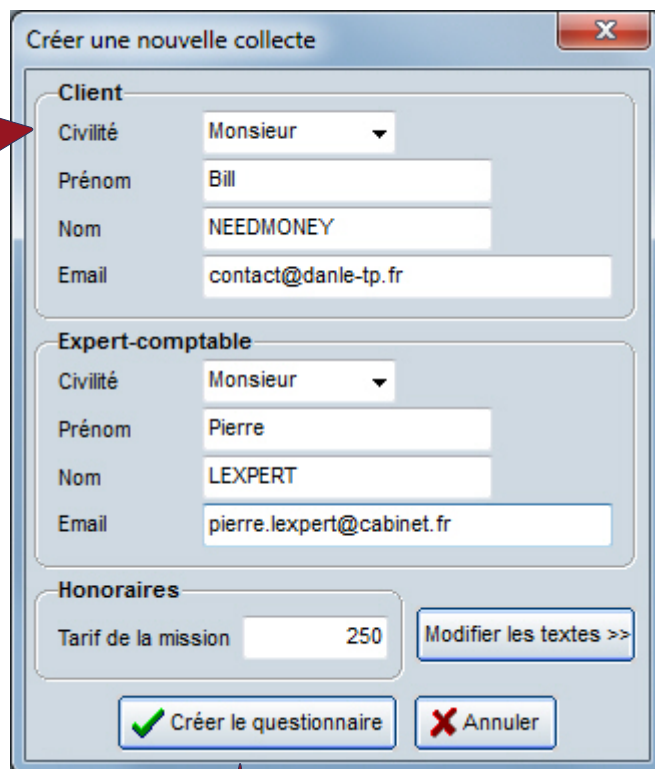
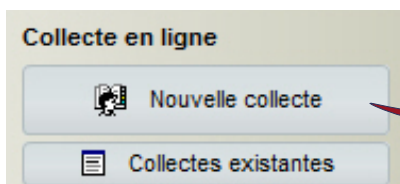
Comment utiliser la collecte Web ?

A quoi sert-elle ?

Dans Prévisionnel d'Investissement, de nombreux éléments concernant l'investissement et le financement sont nécessaires à la réalisation de l'étude. Nous vous proposons une collecte web pour obtenir ces données auprès de votre client. Un formulaire en ligne lui permet de saisir très simplement les informations qui vous seront utiles. Cette saisie est ensuite directement importée dans Prévisionnel d'Investissement !

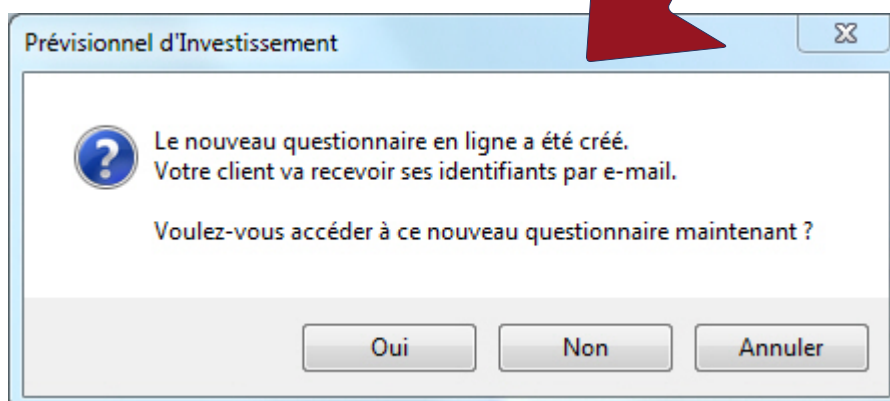
Utilisation :

En page d'accueil du logiciel, cliquez sur **Nouvelle collecte** pour ouvrir l'assistant.



Renseignez les coordonnées du client (email) et le tarif de la mission.

Créer le questionnaire déclenche l'envoi d'un email à votre client. Celui-ci contient le lien de connexion qui lui permettra d'accéder au questionnaire en ligne.



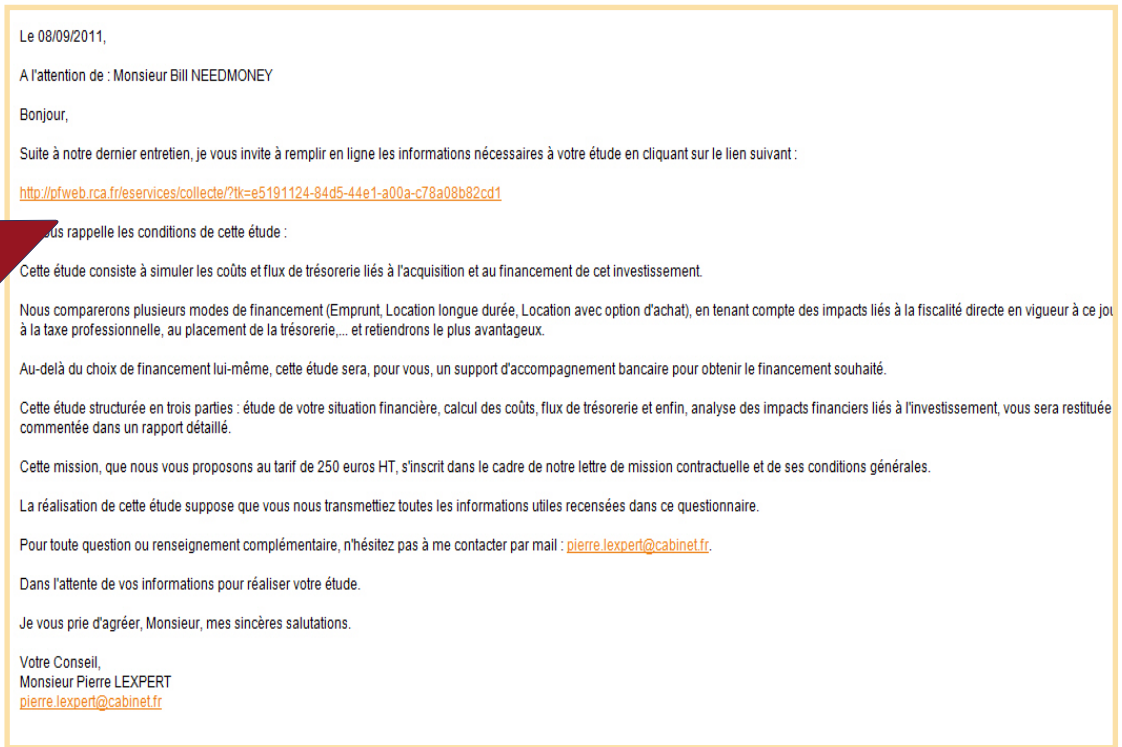


Dans l'**email du client (ci-contre)**, celui-ci prend connaissance des conditions de l'étude.

Il clique sur le lien pour accéder au questionnaire en ligne.

Dans le **questionnaire en ligne (ci-dessous)**, pour valider la saisie, le client doit lire et accepter le bon pour accord.

NB : Ces 2 documents sont personnalisables en cliquant sur **Modifier les textes** (Voir la boîte Nouvelle collecte).





Import de la collecte dans le logiciel...

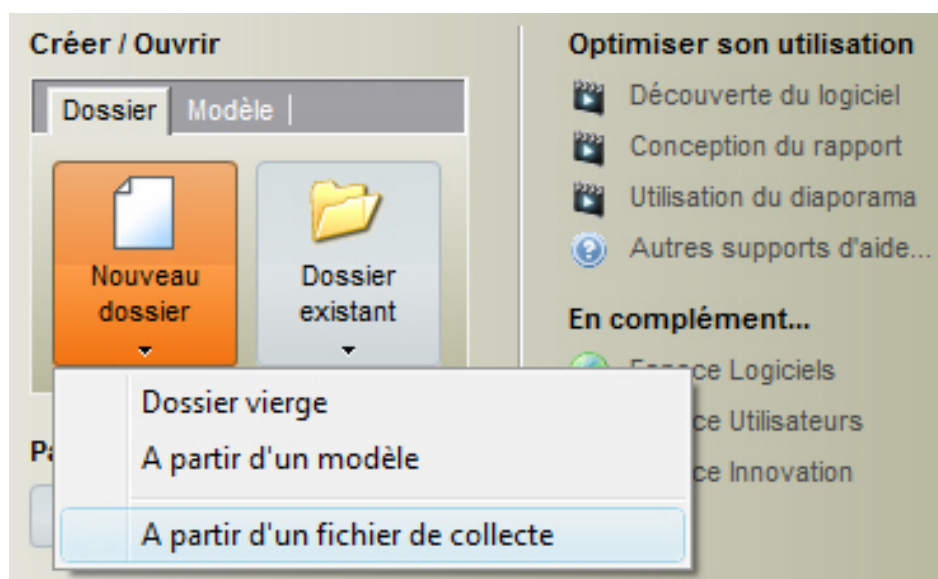
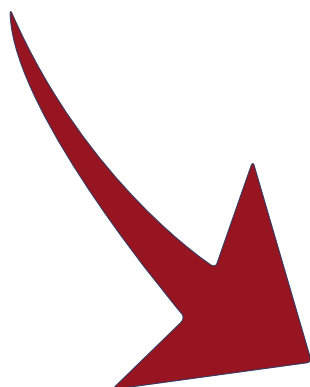
Réception des éléments par email.

Une fois le questionnaire validé, la plateforme web vous envoie un email contenant :

- les commentaires du client (s'il en a laissés),
- la synthèse de ses réponses dans un document PDF,
- les éventuelles pièces jointes insérées par ce dernier,
- le fichier .xpi permettant l'import dans Prévisionnel d'Investissement.

Import des données dans Prévisionnel d'Investissement.

L'ensemble des données collectées sont contenues dans le fichier .xpi (fichier présent dans l'email de retour). Pour les récupérer vous devez créer un nouveau dossier à partir de ce fichier. Comme ci-dessous, en page d'accueil du logiciel, cliquez sur Nouveau dossier :



Suite à l'import, les informations de l'investissement ont été récupérées. Vous devez les vérifier, et compléter les données nécessaires à l'étude.

Informations...

Pour tout complément d'information n'hésitez pas à nous contacter :

- par email à service-technique@rca.fr
- par téléphone au 02 40 95 87 30
- ou en consultant notre site www.rca.fr