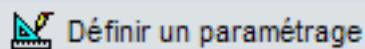
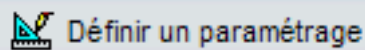


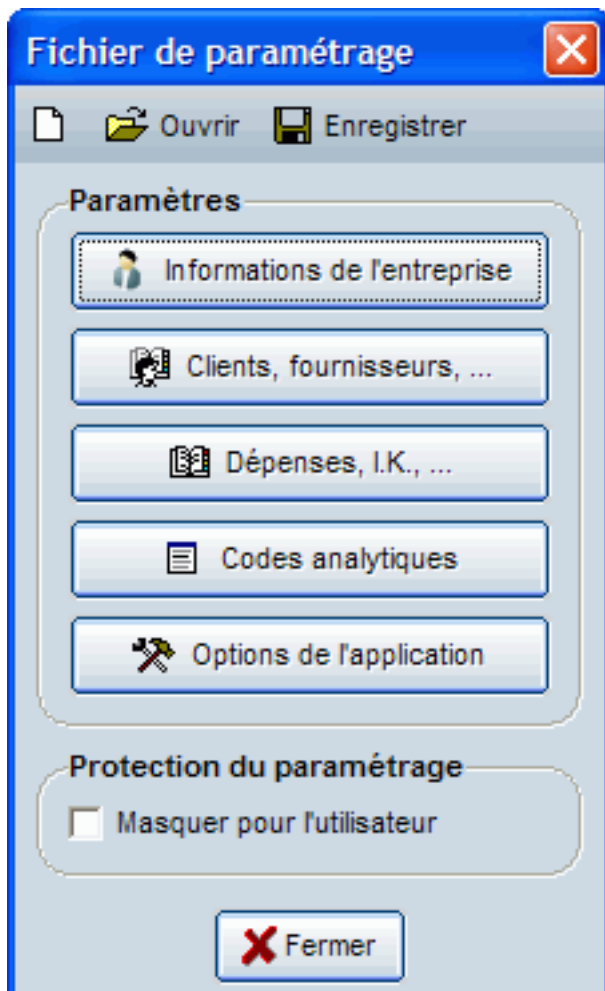
Comment paramétrer Note De Frais pour mes clients

Le logiciel Note de Frais vous permet de créer des fichiers de paramétrage que vous pouvez diffuser chez vos clients. **Cela vous permet de personnaliser l'application et de coller parfaitement aux besoins de vos clients.**

Fichier de paramétrage : Que peut-on paramétrer et comment ?



Depuis la page d'accueil du logiciel, le bouton  vous permet d'accéder au paramétrage :



Vous pouvez y paramétrer plusieurs éléments qui seront repris automatiquement dans l'application de votre client :

- Les informations de l'entreprise : saisie de la raison sociale, des coordonnées de l'entreprise et du nom du responsable administratif.
- Les clients, fournisseurs, ... : saisie (ou import depuis Excel) de la liste des clients, fournisseurs, partenaires avec leur code, ville et distance en km.
- Les dépenses, I.K, ... : paramétrage des catégories et des dépenses (n° compte, tx de TVA).
- Les codes analytiques : paramétrage des codes analytiques (comptables ou non) utilisés dans l'entreprise.
- Les options de l'application : choix des options applicables dans le logiciel (ex : choix des colonnes

affichées).

NB : Vous pouvez choisir de ne pas renseigner les informations de l'entreprise et la liste des clients. Celles-ci sont accessibles à l'utilisateur.




Comment protéger le paramétrage ?


Pour limiter les modifications possibles par l'utilisateur vous pouvez sécuriser votre paramétrage. Pour cela, vous devez cocher l'option Masquer pour l'utilisateur .

Dans son application, les paramètres suivants seront alors masqués :

- Dépenses, IK
- Codes analytiques
- Options de l'application

Gestion des fichiers de paramétrage :

 Enregistrer : Une fois les paramètres renseignés, vous pouvez enregistrer (.pdf) et nommer vos fichiers de paramétrage (illimités).

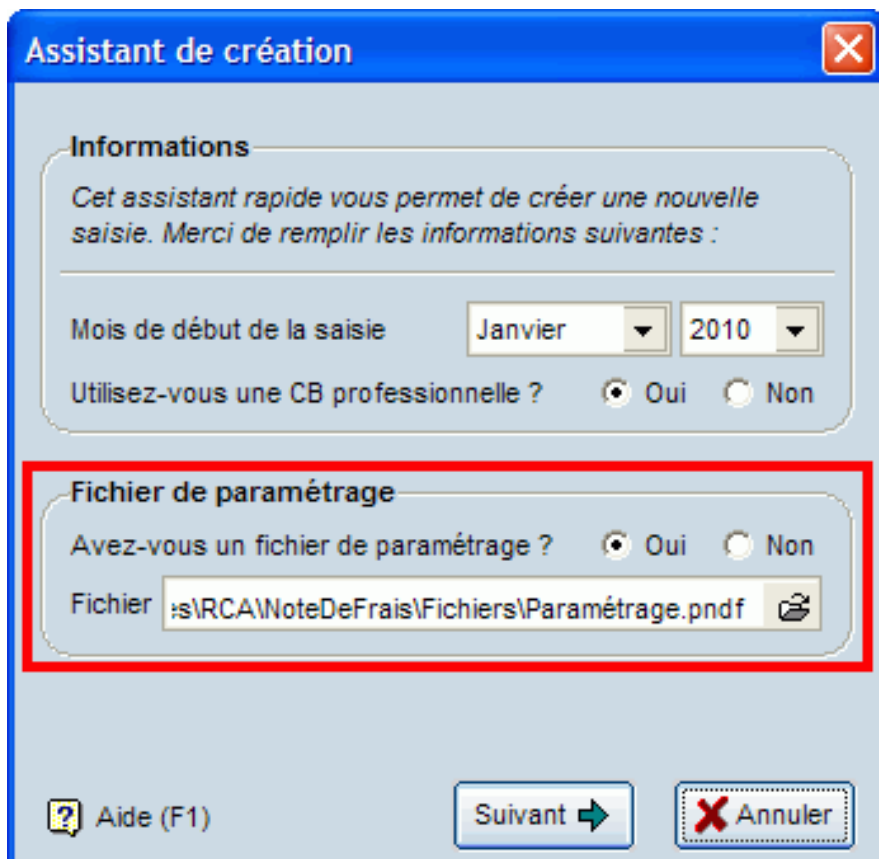
 Ouvrir : Ouvrir un paramétrage existant.

Comment l'utilisateur importe votre fichier de paramétrage ?

Premier cas de figure : Le client n'utilise pas encore le logiciel.

Nous vous conseillons d'envoyer votre fichier de paramétrage (.pdf) à votre client, en même temps que le lien de téléchargement du logiciel (cf fiche pratique [Comment les clients téléchargent Note de Frais ?](#)).

L'utilisateur peut charger le fichier de paramétrage lors de la création de son dossier Note de Frais. Le premier panneau de l'assistant de création propose de le récupérer (ci-contre).



Assistant de création

Informations

Cet assistant rapide vous permet de créer une nouvelle saisie. Merci de remplir les informations suivantes :

Mois de début de la saisie : Janvier 2010

Utilisez-vous une CB professionnelle ? Oui Non

Fichier de paramétrage

Avez-vous un fichier de paramétrage ? Oui Non

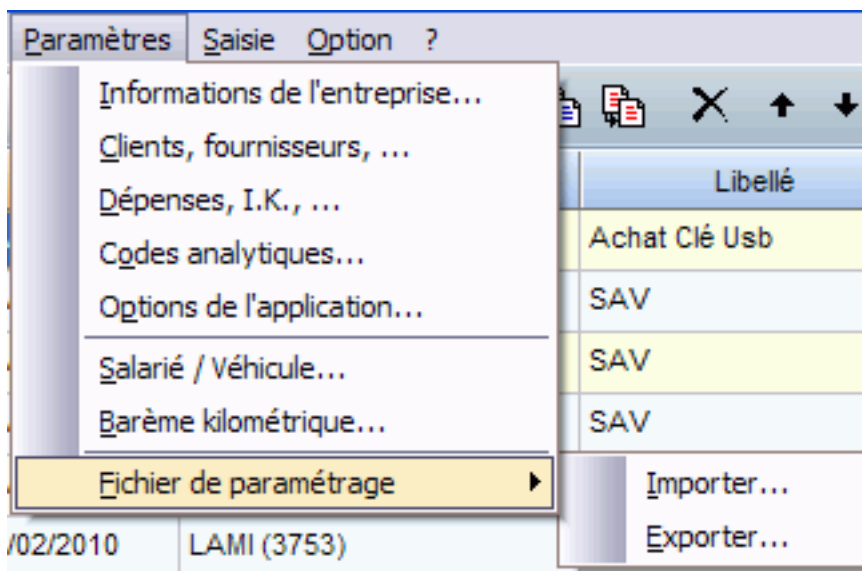
Fichier : \\s\RCA\NoteDeFrais\Fichiers\Paramétrage.pdf

Aide (F1) Suivant → X Annuler

Deuxième cas de figure : Le client a déjà débuté l'utilisation de Note de Frais.

Dans ce cas l'utilisateur peut importer le fichier de paramétrage directement depuis un dossier Note de Frais déjà existant.

Depuis son dossier il utilise alors la fonction «Importer» (ci-dessous) :



Vous pouvez importer tout le paramétrage ou seulement certaines parties. Lors de l'import, cochez ce que vous souhaitez récupérer (ci-dessous) :

