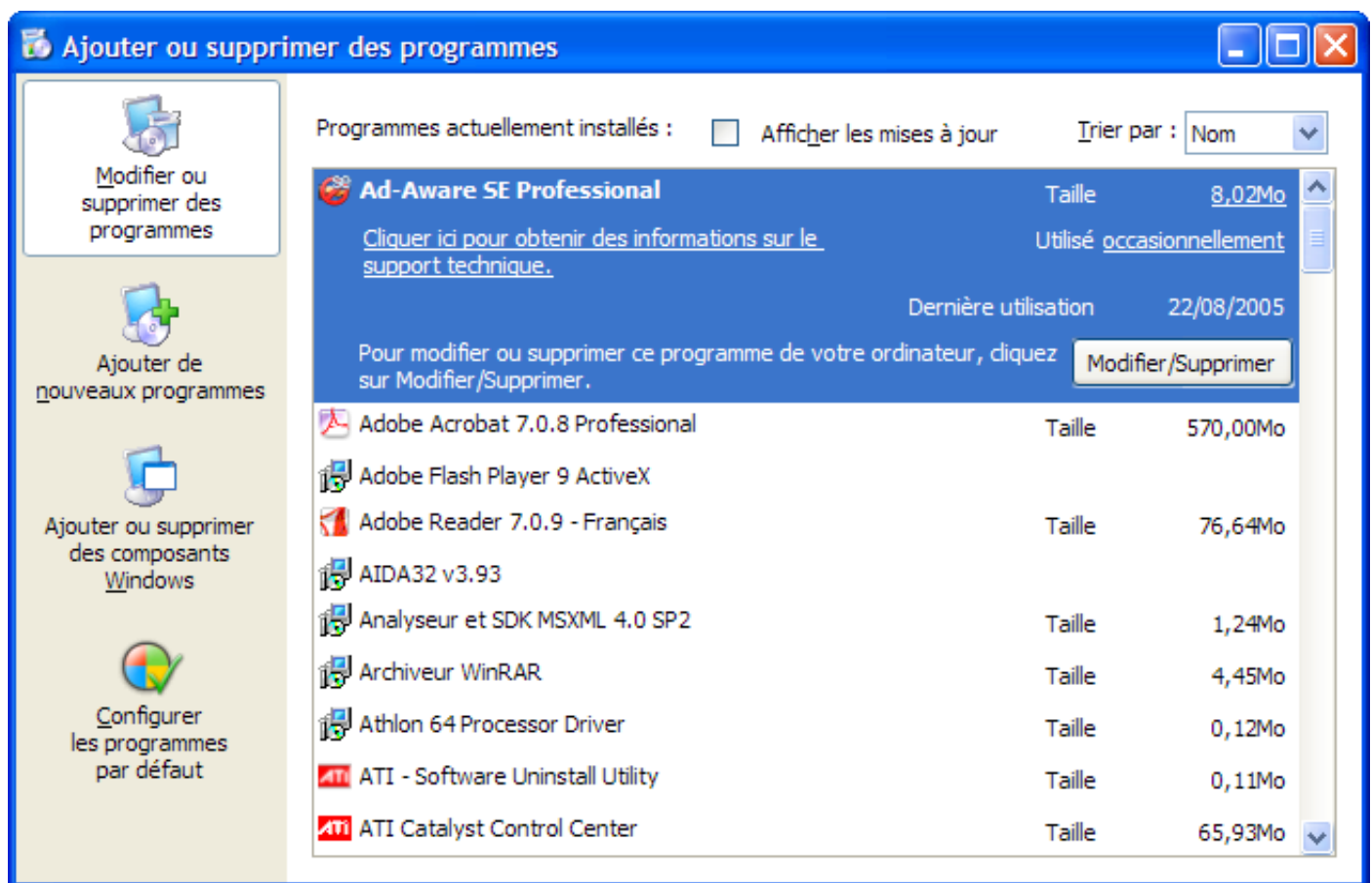


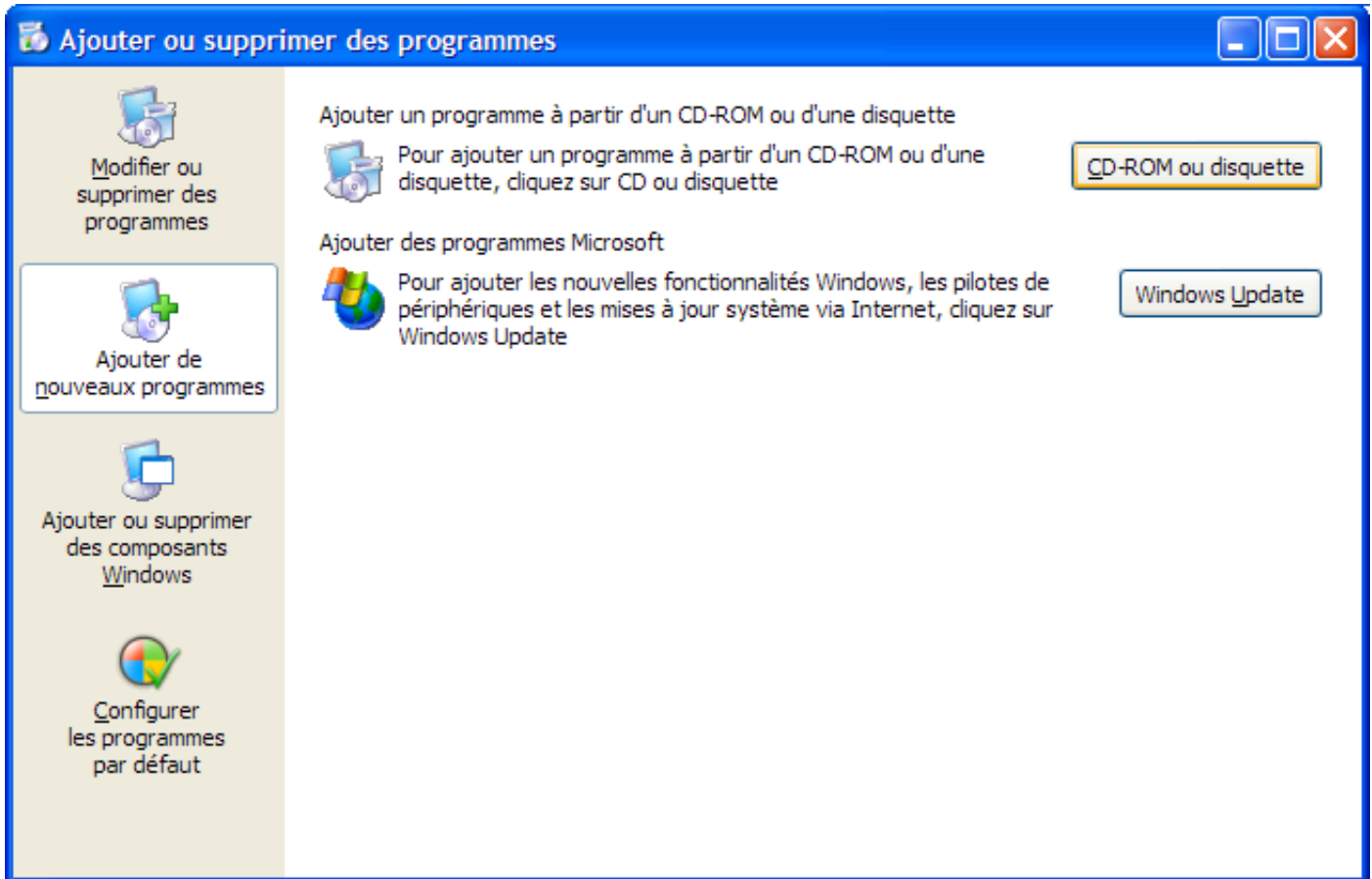
Logiciels RCA : Installation sur serveur et TSE

1 – Téléchargez le fichier d'installation depuis notre site Internet : www.rca.fr

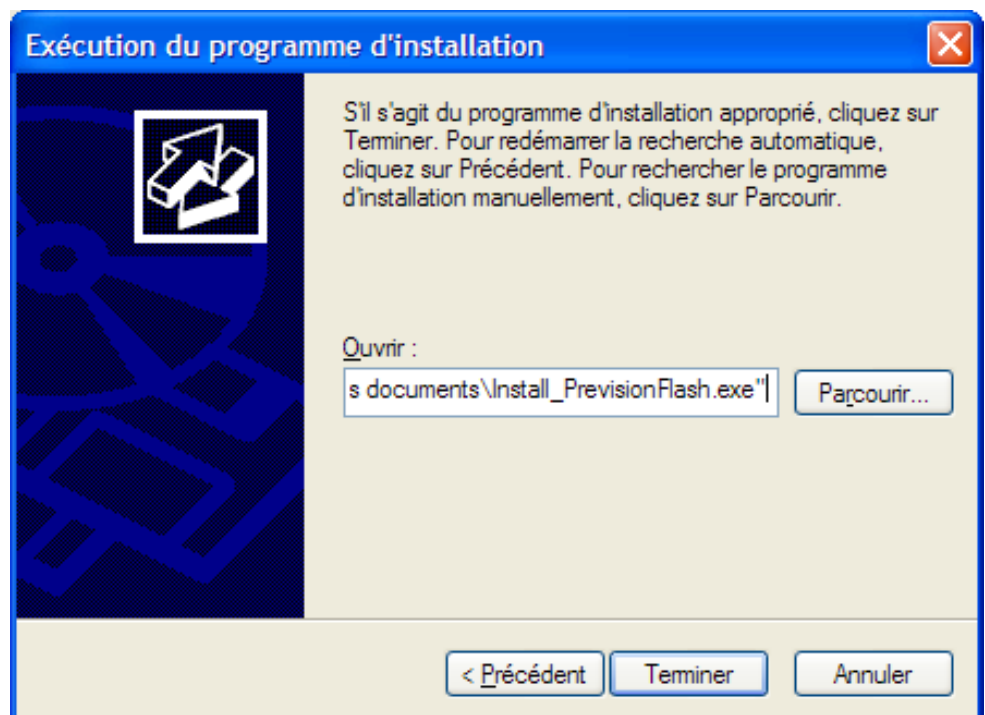
2 – Allez dans le panneau de configuration de Windows, puis cliquez sur l'icône « **Ajout / Suppression de programme** ».



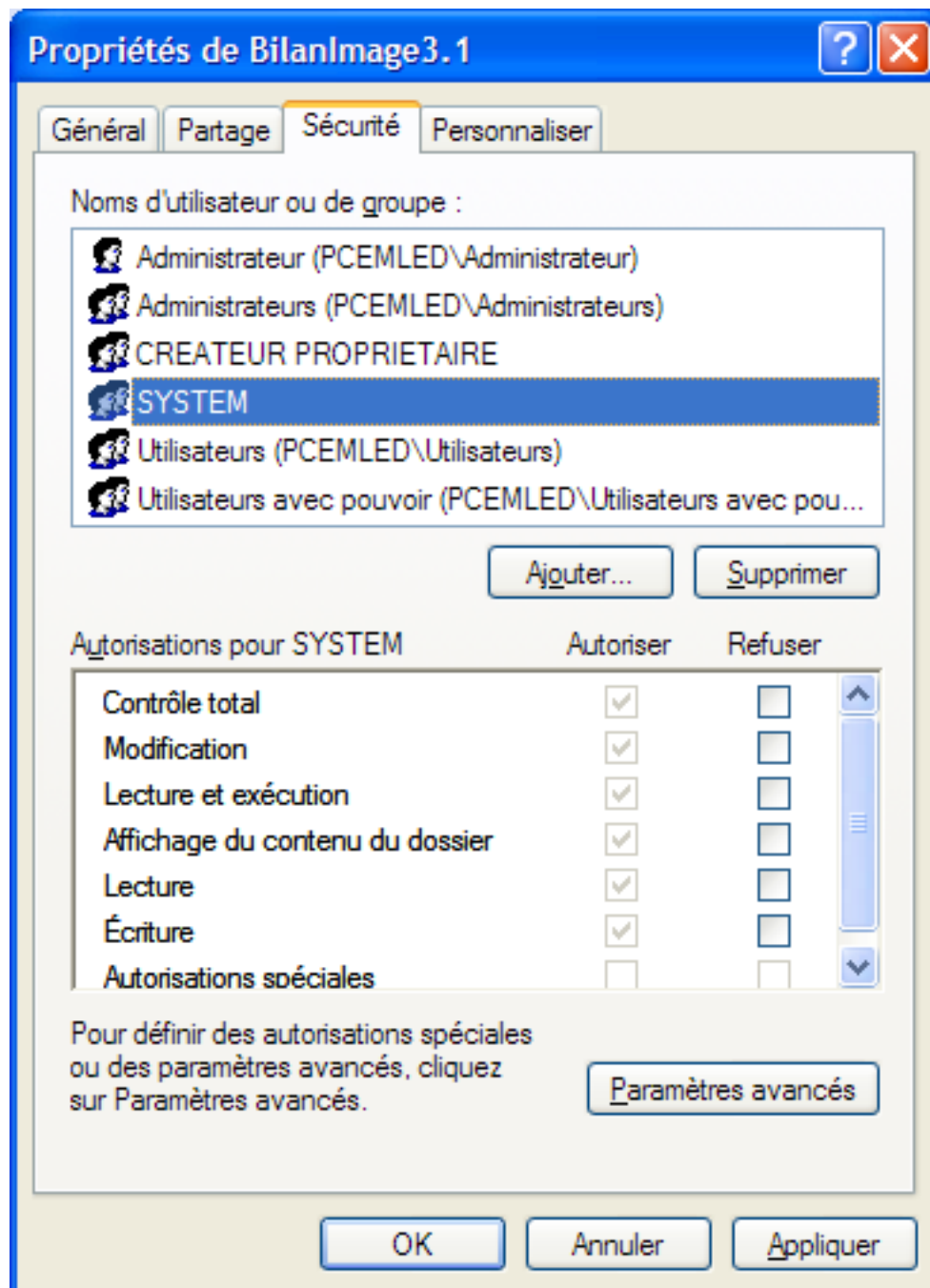
3 - Choisissez l'option « **Ajouter de nouveaux programmes** » sur la gauche de la boîte, puis cliquez sur le bouton « **CD-ROM ou disquette** »



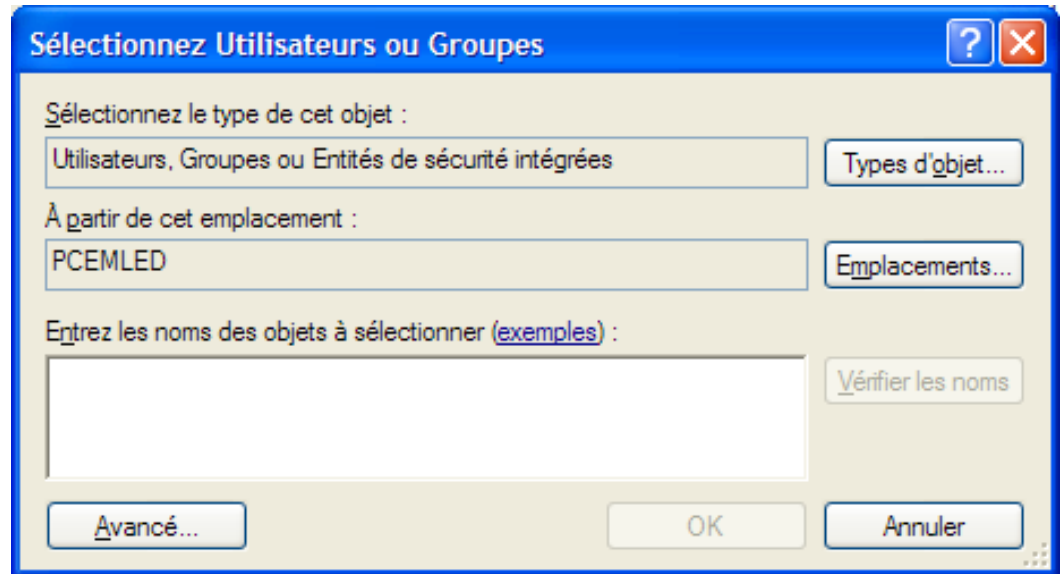
4 - Dans l'assistant d'installation, vous devez indiquer le chemin d'accès au fichier d'installation.



5 – Suite à l'installation, vous devez vérifier les droits d'utilisation sur le répertoire d'installation. Pour cela, cliquez sur le répertoire d'installation (Par défaut le répertoire « RCA ») avec le clic droit de la souris, puis choisissez l'option « **Propriétés** ». Cliquez ensuite sur l'onglet « Sécurité ».

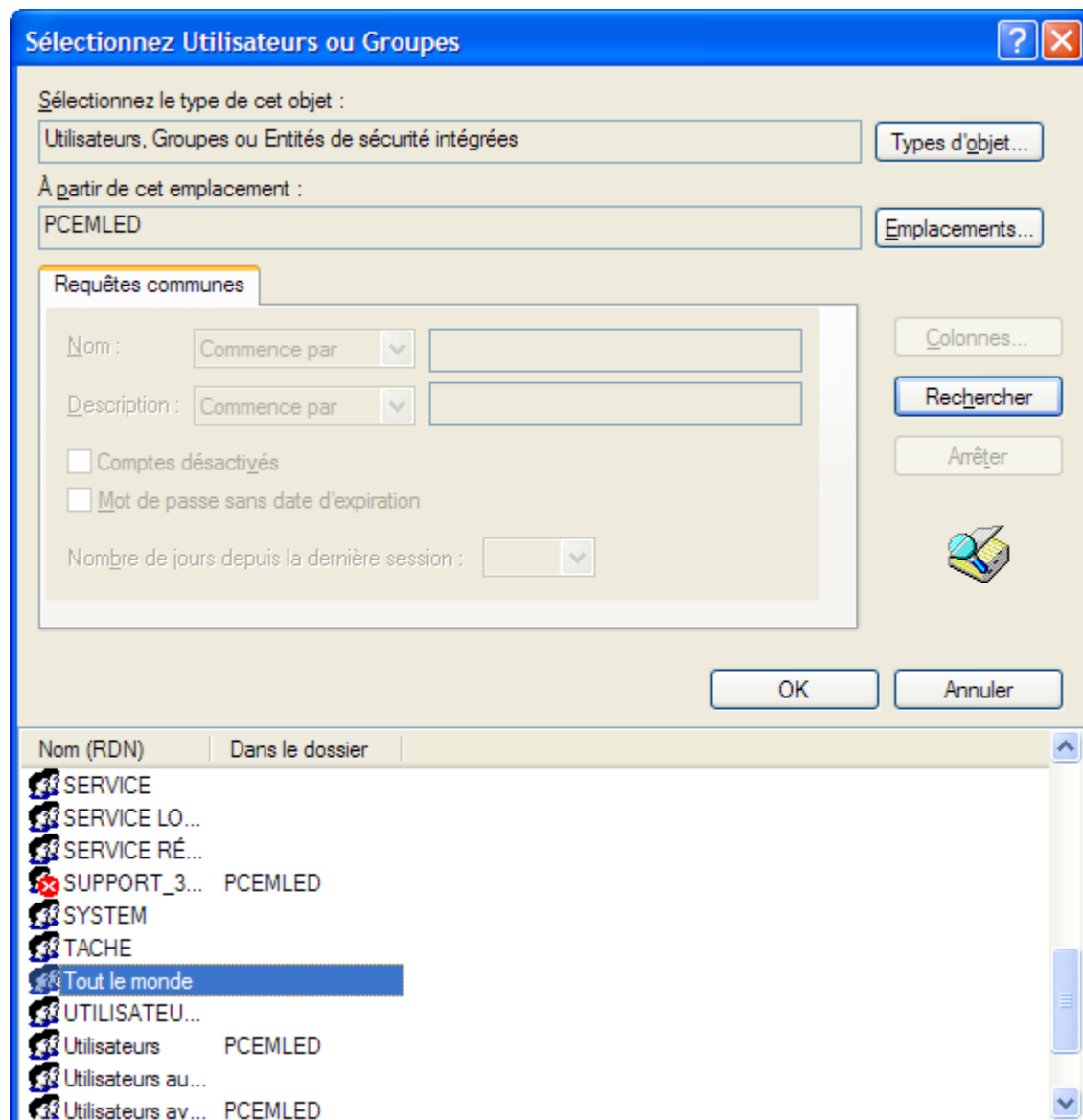


6 - Vérifiez que le groupe « **Tout le monde** » est bien présent dans la liste « **Nom d'utilisateur ou de groupe** », sinon vous devez l'ajouter en utilisant le bouton « **Ajouter** »



7 - Cliquez sur le bouton « **Avancé...** » pour ouvrir la boîte :

8 - Cliquez sur le bouton « **Rechercher** » pour afficher la liste des groupes, puis recherchez le groupe « **Tout le monde** » dans la liste. Appuyez sur la touche « **T** » pour se déplacer rapidement sur le 1^{er} nom ayant un T en début du texte (La liste est triée par ordre alphabétique).



9 – Cliquez sur le bouton « **OK** » pour valider la recherche

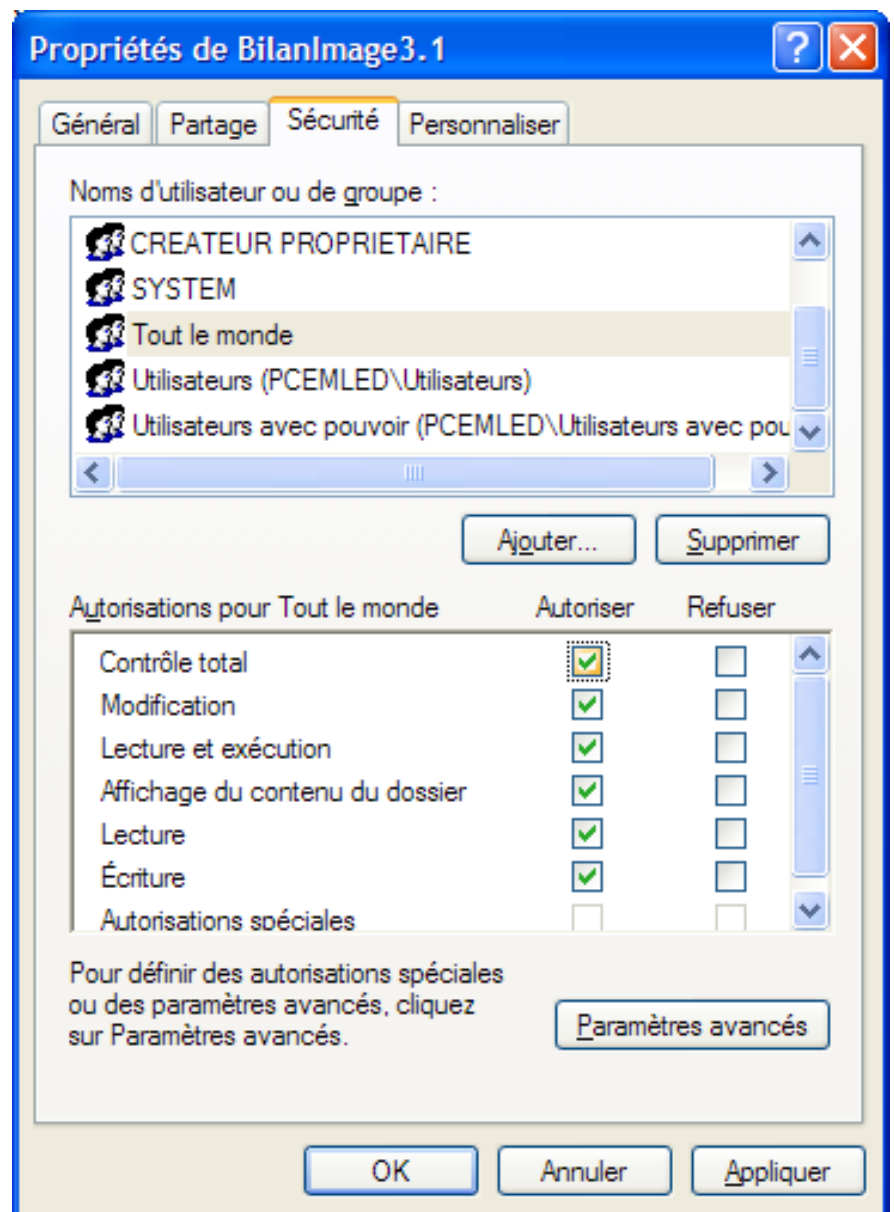
10 – Cliquez sur le bouton « **OK** » pour valider la sélection.
(Le groupe « tout le monde » doit maintenant apparaître dans la liste « **Nom d'utilisateur ou de groupe** »).



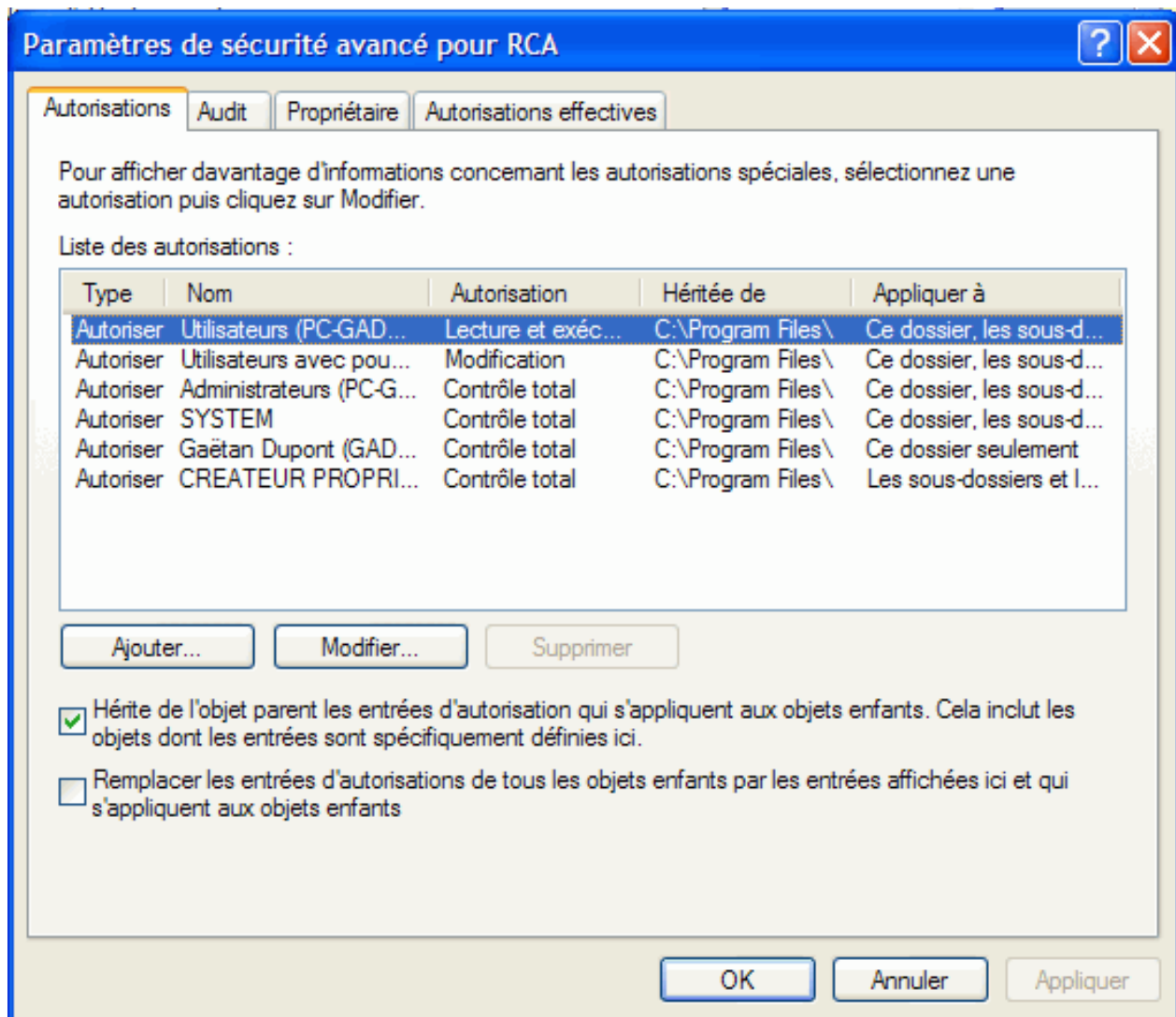
11 – Cliquez sur la coche « **Contrôle total** » pour autoriser tous les accès à ce répertoire

12 – Cliquez sur le bouton « **Appliquer** », puis sur le bouton « **OK** » pour terminer

13 – Cliquez sur « Paramètres avancés »



14 - Cocher la phrase « Remplacer les entrées d'autorisation de tous les objets enfants par les entrées affichées ici et qui s'appliquent aux objets enfants ».
Validez en cliquant sur « Appliquer ».



15 – Vérifiez la modification en ouvrant les propriétés du répertoire (Voir Etape 1)

16 – Sur chaque poste client, vous devez créer un raccourci vers le logiciel. Pour cela, vous devez ouvrir le répertoire d'installation du logiciel (par exemple : c:\Program Files\RCA\PrevisionFlash\) avec le poste de travail de Windows, puis cliquez sur l'application « **PrevisionFlash.exe** » avec le bouton droit de la souris et choisir l'option « **Copier** ». Vous devez ensuite cliquer avec le bouton droit de la souris sur le bureau, et choisir l'option « Coller le raccourci »