

La mise en place par l'expert comptable

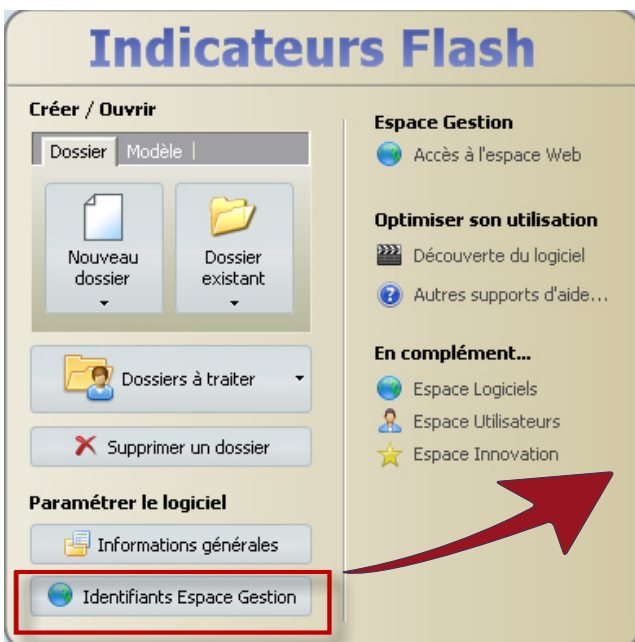
Etape n°1 : Valider le compte sur ESPACE GESTION.

Suite à la souscription d'Indicateurs Flash auprès de RCA, vous recevez un email de validation de la part d'ESPACE GESTION. Cet email contient le **login** et le **mot de passe** de votre compte.

Important : Vous devez cliquer sur le lien pour le valider. Vous visualisez alors l'Espace gestion.

Etape N°2 : Télécharger et installer Indicateurs Flash.

Téléchargez le logiciel Indicateurs Flash en cliquant sur le lien www.rca.fr/ep/dossierif/Install_IndicateursFlash.exe, et effectuez l'installation.



Etape N°3 : Paramétrer le logiciel.

En page d'accueil du logiciel, renseignez les identifiants de votre compte Espace Gestion.



Vous pouvez alors créer un dossier client.

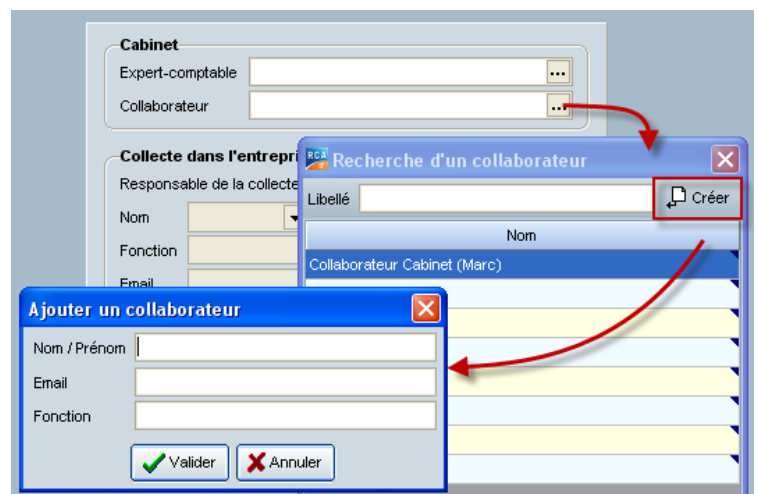
Etape N°4 : Renseigner les collaborateurs.

Dans le nouveau dossier, onglet « Paramétrer la collecte », vous devez créer les collaborateurs intervenant sur celui-ci (ci-contre).

Ils recevront alors un email de validation contenant leur identifiant et leur mot de passe.

Etape N°5 : Transmettre le dossier créé au collaborateur concerné.

« Enregistrez » pour établir la sauvegarde du dossier.



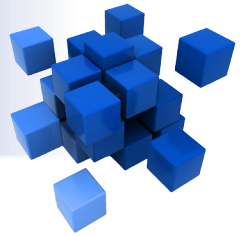
Cas 1 : Installation en local

Vous pouvez alors transmettre le dossier client au collaborateur (fichier `nomduclient.difw`).

NB : Chemin par défaut de vos dossiers => `c:\Program Files\RCA\IndicateursFlash\Dossiers`

Cas 2 : Installation en réseau

Prévenez le collaborateur de la disponibilité du dossier sur le réseau. Précisez l'emplacement si nécessaire.



La mise en place par le collaborateur

Etape n°1 : Valider le compte sur ESPACE GESTION.

Dans la procédure précédente, à la création du dossier par l'expert comptable, l'ESPACE GESTION vous a transmis un email de validation. Cet email contient le **login** et le **mot de passe** de votre compte.

***Important** : Vous devez cliquer sur le lien pour le valider. Vous visualisez alors l'Espace gestion.*

Etape N°2 : Télécharger et installer Indicateurs Flash.

Téléchargez le logiciel Indicateurs Flash en cliquant sur le lien www.rca.fr/ep/dossierif/Install_IndicateursFlash.exe, et effectuez l'installation.

Etape N°3 : Paramétrer le logiciel.

En page d'accueil du logiciel, renseignez les identifiants de votre compte collaborateur dans le logiciel (ci-contre).

Etape N°4 : Récupérer et ouvrir la sauvegarde dossier.

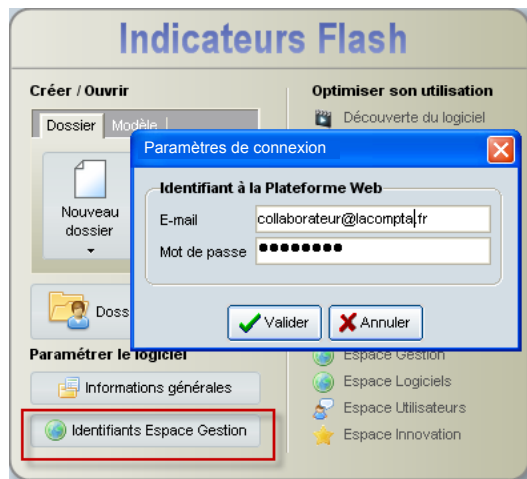
Récupérez la sauvegarde du dossier client (fichier **nomduclient.difw**) créé par l'expert comptable.

Cas 1 : Installation locale

L'expert comptable vous a transmis le dossier. Placez-le dans votre répertoire Dossiers (Chemin par défaut : c:\Program Files\RCA\IndicateursFlash\Dossiers).

Cas 2 : Installation réseau

L'expert comptable a placé le dossier sur le réseau dans le répertoire qu'il vous a indiqué.



Vous pouvez alors ouvrir ce dossier dans le logiciel Indicateurs Flash en cliquant sur « Dossier existant ».

Etape N°5 : Collecter les informations saisies par le client.

Si le client a saisi des collectes, vous les récupérez :

- Soit depuis la page d'accueil du logiciel en cliquant sur « Dossiers à collecter »,
- Soit depuis le dossier client en cliquant sur « Importer la collecte » (onglet Suivre l'activité).

Collaborateur social

Dans le cas de l'implication d'une troisième personne pour la saisie du social, celle-ci utilisera la même procédure que le collaborateur. Les saisies du social peuvent être réalisées à partir du 15 du mois en cours (une relance lui sera transmise par mail à partir du 1^{er} du mois suivant si rien n'a été saisi dans l'Espace Gestion).