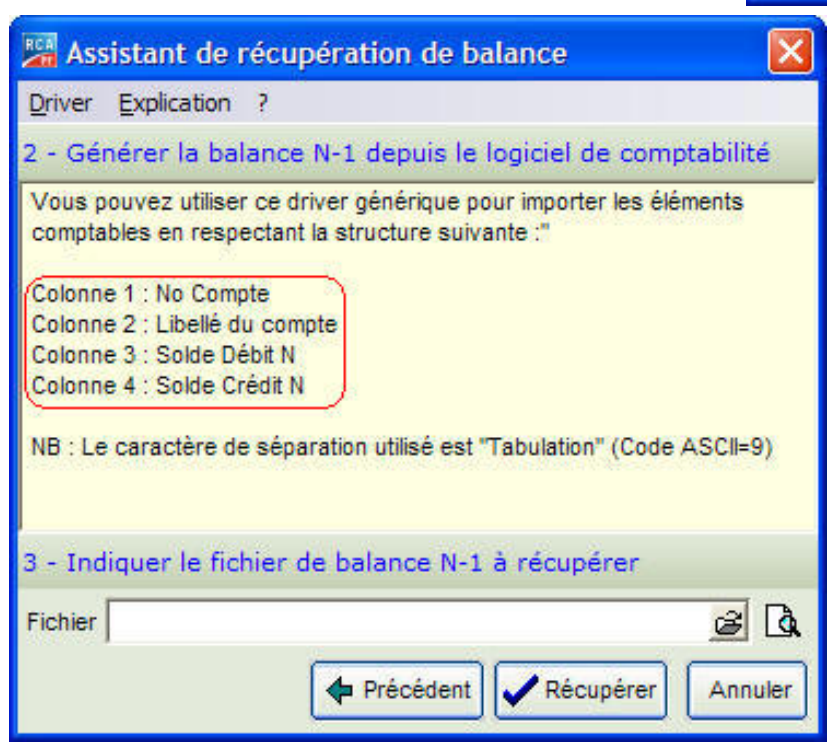
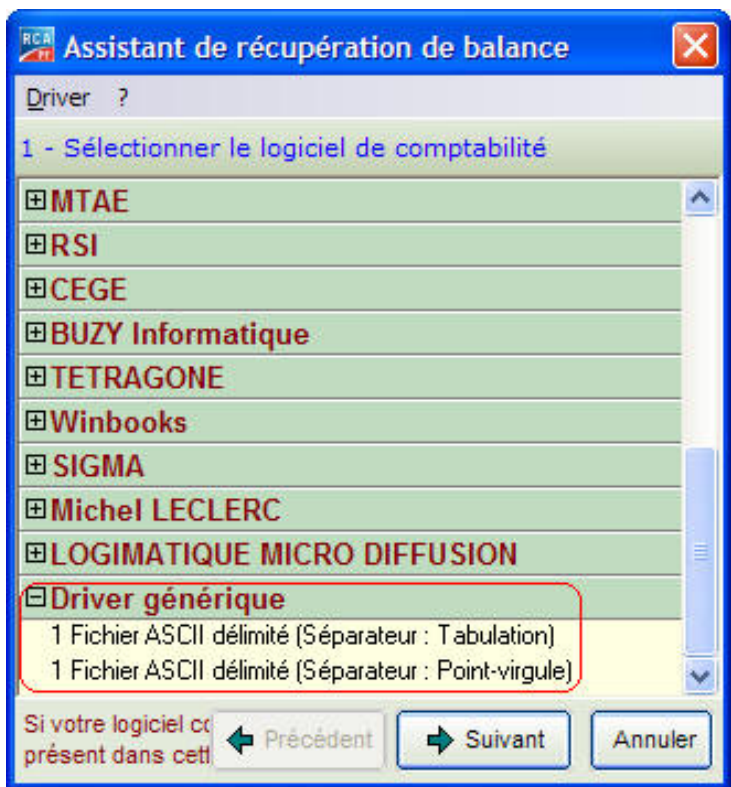


1 – Choisissez « driver générique » (Au choix : séparateur tabulation ou point-virgule) dans l’assistant de récupération de balance. Puis, cliquez sur « Suivant » (Ci-contre).

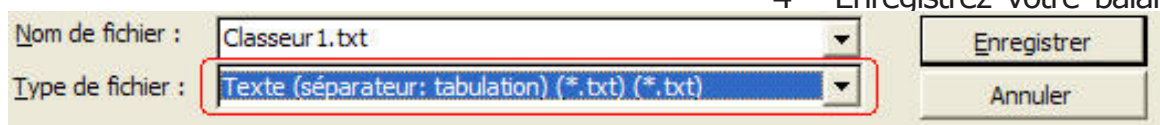
2 – Lancez Excel. Ouvrez votre balance sous Excel.



3 – Vérifiez que la structure de votre balance Excel correspond aux recommandations du logiciel RCA utilisé (Ci-contre).

Il faut respecter l’ordre des colonnes.

4 - Enregistrez votre balance Excel au



format texte « .txt » (séparateur tabulation ou point-virgule).

5 – Fermez Excel.

6 – Dans l’assistant de récupération RCA, récupérez le fichier .txt